

TORUS KAMERA TERMOWIZYJNA

MODELE:

FD32PL FDX32PL



Odporność na upadek z wysokości 2 metrów



Wytrzymałość na wysoką temperaturę - 260 °C



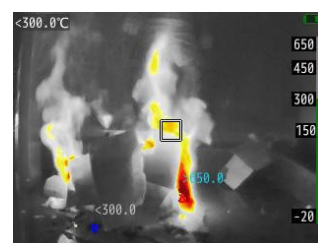
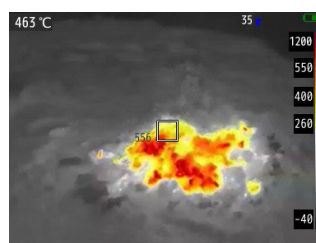
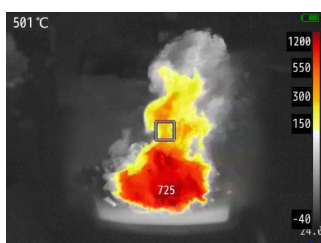
Wodoodporność i pyłoszczelność IP67



Zdolność pomieszczenia ponad 10000 zdjęć





Obsługa transmisji WIFI



ARMATEC S.C.

BIURO@ARMATEC.PL | (+48) 22 428 29 02 | ARMATEC.PL

SPECYFIKACJA

Model	FD32PL		FDX32PL	
Wygląd produktu				
Wygląd produktu	Niechłodzony FPA, materiał VOX			
Rozdzielczość IR	320x240		320x240	
Czułość termiczna/NETD				
Odpowiedź widmowa	μ			
Kąt widzenia				
Rozdzielczość przestrzenna (IFOV)	3.82mrad		3.82mrad	
Ostrość	Stała			
Minimalna odległość ogniskowania	0.15m			
Wyświetlacz	3,5-calowy wyświetlacz czytelny w świetle słonecznym, 320x240 pikseli			
Pomiar temperatury				
Zakres temperatur	-20~650°C (opcjonalnie do 1200°C), automatyczne przełączanie zakresu			
Dokładność pomiaru temperatury	± 2 °C lub 2% odczytu			
Światło widzialne				
Aparat	wbudowana cyfrowa kamera 5 Mpix			
Wyświetlanie obrazu				
Kolorystyka	4 palety kolorów			
Tryby obrazu	Podczerwień, światło widzialne, obraz w obrazie, fuzja obrazów			
Parametry lasera				
Wskaźnik lasera	Wbudowany wskaźnik laserowy			
Laserowy pomiar odległości	—	—	Wspierane	Wspierane
Kompas elektroniczny				
Kompas elektroniczny			Wspierane	Wspierane
Ładowarka samochodowa				
Ładowarka samochodowa			Wspierane	Wspierane
Obługa podglądu zdjęć z karty SD przez WIFI				
4G	w chmurze			
Pomiar i analiza				
Zoom cyfrowy				
Maksymalna temperatura na pełnym ekranie	Obsługa- automatyczne przechwytywanie najwyższej temperatury na pełnym ekranie			
Przechowywanie obrazów				
Przechowywanie obrazów	Szybka karta SD 32G			
Format obrazu w podczerwieni	.jpg (w tym pełne dane dotyczące temperatury)			
Format obrazu w świetle widzialnym				
Format wideo w podczerwieni	.mp4			

ARMATEC S.C.

BIURO@ARMATEC.PL | (+48) 22 428 29 02 | ARMATEC.PL

SPECYFIKACJA

System zasilania	
Typ akumulatora	Wymowany akumulator litowy
Napięcie zasilania	DC12V
Czas pracy akumulatora	Ogólne zastosowanie >4 godziny przy 25 °C
Metoda ładowania	Podwójna ładowarka
Parametry techniczne	
Waga	0,6 kg (łącznie z baterią)
Wymiary	238x106x60mm
Parametry pracy	
Czas pracy w określonej temperaturze	80 °C: 30 minut pracy, 120 °C: 10 minut pracy, 260 °C: 5 minut pracy
Temperatura pracy	Ciągła praca w temperaturze -20~55°C
Poziom ochrony	IP67
Ochrona przed upadkiem	2m
Parametry modułu transmisyjnego (opcjonalnie)	
Pamięć systemowa	4GB
Pojemność dysku	128 GB (obsługuje rozszerzenie kart Micro SD (TF) do 512 GB)
Procesor	Ośmiodzeniowy
System operacyjny	Android
Ekran	8,4 cala, rozdzielczość 2560 x 1600, ekran wielodotkowy
Sieć	4G
Funkcja WiFi	Wspierane
Złącze	USB typu C
Wymiary	206.4x125.2x7.4mm
Waga produktu	Okolo 320 g

ARMATEC S.C.

BIURO@ARMATEC.PL | (+48) 22 428 29 02 | ARMATEC.PL