

**PARAMINA**  
Air Compressors Manufacturers

# sprężarki wysokociśnieniowe



 **Armatec**

Wyłączny importer produktów PARAMINA na Polskę - ARMATEC S.C.

armatec.pl | biuro@armatec.pl | (+48) 22 428 29 02

PARAMINA SA, założona w 1966 roku grecka firma, prowadzona przez trzecie pokolenie właścicieli, jest wiodącym producentem wysokociśnieniowych tłokowych (do 420 barów) oraz śrubowych sprężarek powietrza, a także pomocniczych systemów sprężonego powietrza. Produkty PARAMINA znajdują zastosowanie w różnych dziedzinach przemysłu, w tym:

- Nurkowaniu i inżynierii medycznej;
- Obronności (siły powietrzne, marynarka wojenna, wojsko);
- Przemysłu naftowym (ochrona H2S);
- Przemysłu morskim i przybrzeżnym;
- Pożarnictwie;
- Przemysłu gazowym (azot, hel, argon);
- Paintballu i sportach strzeleckich;
- Sportach motorowych.



**"Sześć dekad doświadczenia w połączeniu z innowacyjnymi pomysłami i niezawodnością naszych sprężarek"**

## Certyfikaty

## Atuty



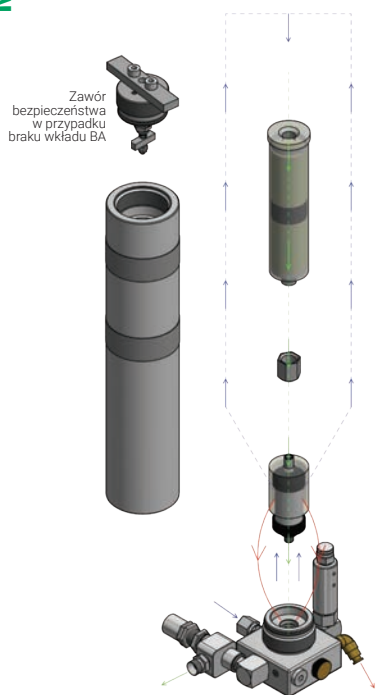
- Solidna produkcja oparta na jakości;
- Rozległa i specjalistyczna wiedza inżynierów;
- Projektowanie i inżynieria mechaniczna 3D;
- Indywidualne podejście do klienta;
- Krótkie terminy dostaw;
- **Szybkie wsparcie serwisowe, MOBILNY SERWIS W POLSCE;**
- Pełna dostępność części zamiennych;
- Niestandardowe rozwiązania projektowe zgodnie z wymaganiami klientów;
- **System zarządzania jakością zgodny z normą EN ISO 9001:2015, certyfikowany przez TÜV AUSTRIA, dla całego procesu produkcyjnego, od badań i rozwoju po produkcję, sprzedaż i usługi po-sprzedazowe. Stosujemy również system ochrony środowiska zgodny z normą EN ISO 14001. Deklaracja zgodności CE i UKCA wydana przez niezależne akredytowane organy i zgodność z dyrektywami UE i Wielkiej Brytanii;**
- Zatwierdzone i certyfikowane produkty IACS dla przemysłu morskiego;
- Zatwierdzone i certyfikowane produkty ATEX dla przemysłu naftowego i gazowego;
- **Zgodność z międzynarodowymi normami i przepisami;**
- Komponenty własnej produkcji, takie jak sprężarki, osuszacze, systemy filtracji, panele napełniania, systemy magazynowania, systemy kontroli jakości powietrza i systemy pomiarowe, zawory bezpieczeństwa, zawory i węże. Zawory utrzymujące ciśnienie są testowane JEDEN po JEDNYM indywidualnie, zgodnie ze ścisłymi procedurami i przy użyciu najnowocześniejszego sprzętu do testów ciśnieniowych;
- Ogólnoświatowa sieć sprzedaży i serwisu.



**"Wszystkie modele Mistral M6 zapewniają najniższą prędkość obrotową na rynku, @1200 obr."**

**MISTRAL** to wysokociśnieniowa sprężarka tłokowa. 3-stopniowa, chłodzona powietrzem i łatwa w transporcie, gwarantuje doskonały stosunek jakości do ceny.

**MISTRAL** zapewnia niezawodne źródło powietrza dzięki unikalnemu systemowi filtrów (koalescencyjny filtr wstępny zainstalowany przed wkładem z węglem aktywnym/sitem molekularnym - hopkalit opcjonalnie). Bardzo niska prędkość obrotowa zapewnia długą żywotność, niski poziom hałasu oraz wibracji.



Zawór bezpieczeństwa w przypadku braku wkładu BA

układ filtrów  
ø80x375



M6/M8-EM/MT



Adapter DIN 300 do DIN 200 (opcjonalnie)



Model	Cena od (PLN)
M6	15 700
M8	18 500



wersja  
Classic ET

### Dane Techniczne

Model	Moc	Maks. ciśnienie	Wydajność		RPM	Wymiary (cm)	Waga (kg)
		bar	m <sup>3</sup> /h	lit/min			
M6-BZ	3.6kW 4stroke petrol	350	6.2	103	1200	88 41 51	55-65
M6-EM	2.2kW/220-230V/50-60Hz	350	6.2	103	1200	78 41 49	53-73
M6-ET	2.2kW/400-440V/50-60Hz	350	6.2	103	1200	78 41 49	53-73
M8-BZ	4.1kW 4stroke petrol	350	8.4	140	1750	88 41 51	65-73
M8-BZ	3.7kW/220-230V/50-60Hz	350	8.4	140	1750	78 41 49	67-85
M8-ET	3kW/400-440V/50-60Hz	350	8.4	140	1750	78 41 49	67-85

- Pojemność oleju: 500 ml specjalnego syntetycznego oleju sprężarkowego.
- Dopuszczalna temperatura otoczenia: +5 °C do +45 °C.
- ◆ Opcjonalnie: Wersja Classic (LxWxH: 94x53x70 cm, 118 kg).

## Specyfikacja

● Standard | ◆ Opcjonalnie | ■ Nie dotyczy

	M6-EM, M8-EM, M6-ET, M8-ET	M6-BZ, M8-BZ
Przełącznik Start/Stop	●	■
Filtr wlotu powietrza Micronic	●	●
Zawór utrzymujący ciśnienie i zawór zwrotny dla rozszerzonej filtracji	●	●
Separator kondensatu po 2. stopniu	●	●
Połączony filtr BA, w tym koalescencyjny filtr wstępny (0,5 mg/m <sup>3</sup> pozostałości oleju) i wkład BA (opcja AC/MS + HP), z dostarczaniem absolutnie czystego powietrza znacznie przekraczającego wymagania normy EN12021	●	●
Zawór upustowy bezpieczeństwa w przypadku braku wkładu BA	◆	◆
Duże chłodnice międzystopniowe ze stali nierdzewnej - chłodnica końcowa	●	●
Zawory bezpieczeństwa na wszystkich etapach	●	●
Kevlarowy wąż napełniający (1,2 m) ze złączami ze stali nierdzewnej i złączem DIN/INT'L	●	●
Elektryczny licznik godzin	●	■
Licznik godzin wibracji/czas serwisowania (godziny pracy, godziny serwisowania filtra BA/oleju)	◆	●
Manometr stopnia końcowego	●	●
Ręczny spust kondensatu	●	●
Termiczne zabezpieczenie silnika przed przeciążeniem	●	■
Automatyczny system napinania paska	●	●
System automatycznego zatrzymania	◆	◆
System automatycznego startu	◆	■
Automatyczne spusty kondensatu	◆	■
Podwójny system napełniania ciśnieniowego, umożliwiający alternatywne napełnianie 225/330 barów	◆	◆
Zbiornik kondensatu	◆	■
Wąż wlotowy powietrza o długości 1,5 m z filtrem cząstek stałych	◆	●
Specjalne napięcie/częstotliwość: 3 x 230 V / 60 Hz - 110 V / 60 Hz	●	■

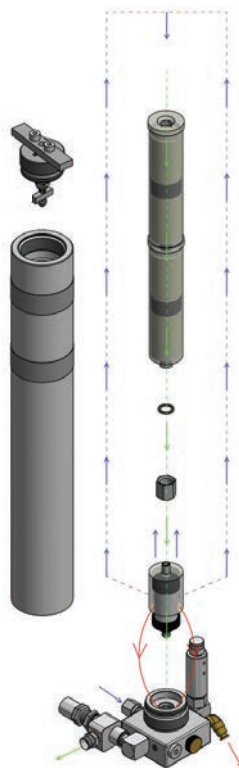


M6/M8-BZ

Model	Cena od (PLN)
M6	16 300
M8	19 800

**"Modele Notus Classic dostępne są również w wersji w pełni zautomatyzowanej."**

Zawór bezpieczeństwa w przypadku braku wkładu BA



układ filtrów  
ø80x560

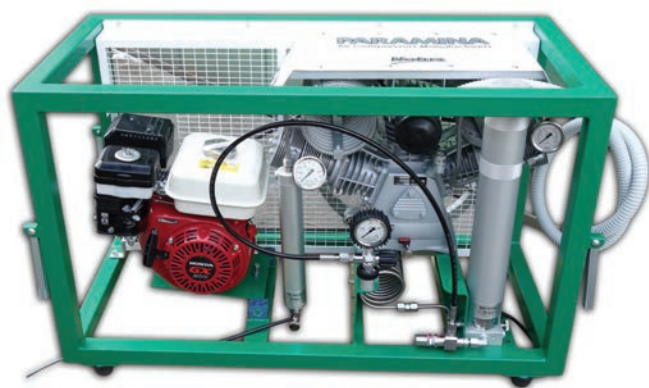
**NOTUS**, nowa seria wysokociśnieniowych sprężarek tłokowych "Force". Wytrzymała konstrukcja, łatwa do przenoszenia, 3-stopniowa, smarowana olejem i chłodzona powietrzem, oferująca czyste powietrze do oddychania zgodnie z normą EN 12021.

**NOTUS** nadaje się do instalacji wewnątrz lub na otwartej przestrzeni, mobilnych oddziałów ratowniczych, wozów strażackich, łodzi nurkowych i zespołów paintballowych. Jego solidna konstrukcja sprawia, że sprawdzi się również w zastosowaniach przemysłowych..



N10-EM/ET Open

Model	Cena od (PLN)
N10-EM/ET Open	25 200
N10-BZ Open	27 700
N10-ET Classic	27 500



N10-BZ Open



N10-ET Classic

### Dane Techniczne

Model	Moc	Maks. ciśnienie	Wydajność		RPM min <sup>-1</sup>	Wymiary (cm) L W H	Waga (kg)
		bar	m <sup>3</sup> /h	lit/min			
N10-EM Open	3.7kW/220-230V/50-60Hz	350	10.2	170	1400	110 53 68	113-128
N10-ET Open	4kW/400-440V/50-60Hz	350	10.2	170	1400	110 53 68	129-135
N10-ET Classic	4kW/400-440V/50-60Hz	350	10.2	170	1400	115 53 74	149-155
N10-BZ Open	4.1kW 4stroke petrol	350	10.2	170	1400	110 53 68	86

- Pojemność oleju: 1,2 litra specjalnego syntetycznego oleju sprężarkowego.
- Dopuszczalna temperatura otoczenia: +5 °C do +45 °C.

## Specyfikacja

● Standard | ◆ Opcjonalnie | ■ Nie dotyczy

	N10-EM Open	N10-ET Open	N10-ET Classic	N10-BZ Open
Filtr wlotu powietrza Micronic	●	●	●	●
Separator kondensatu po 2. stopniu	●	●	●	●
Duże chłodnice międzystopniowe ze stali nierdzewnej - chłodnica końcowa na wszystkich stopniach	●	●	●	●
Połączony filtr BA, w tym koalescencyjny filtr wstępny (0,5 mg/m <sup>3</sup> pozostałości oleju) i 2 x wkłady BA (opcja AC/MS + HP)	●	●	●	●
Zawór upustowy bezpieczeństwa w przypadku braku wkładu BA	◆	◆	◆	◆
Zawór utrzymujący ciśnienie i zawór zwrotny dla przedłużonej filtracji	●	●	●	●
Przełącznik Start/Stop	●	●	●	■
Termiczne zabezpieczenie silnika przed przeciążeniem	●	●	●	■
Ręczny spust kondensatu	●	●	●	●
Kevlarowy wąż napełniający (1,2 m) ze złączkami ze stali nierdzewnej i złączem DIN/INT'L	●	●	●	●
Uchwyty ułatwiające podnoszenie	●	●	●	●
Zawory bezpieczeństwa na wszystkich etapach	●	●	●	●
Manometr na ostatnim etapie	●	●	●	●
Automatyczny system napinania paska	●	●	●	●
Elektryczny licznik godzin	●	●	●	■
Licznik godzin wibracji / licznik serwisowy (godziny pracy, filtr BA / godziny serwisowania oleju)	◆	◆	◆	●
System automatycznego zatrzymania	◆	◆	◆	◆
System automatycznego uruchamiania	◆	◆	◆	■
Automatyczne spusty kondensatu + zbiornik kondensatu.	◆	◆	◆	■
Podwójny system napełniania ciśnieniowego, umożliwiający alternatywne napełnianie ciśnieniem 225/330 barów	◆	◆	◆	◆
Układ rozruchowy gwiazda/trójkąt	■	■	◆	■
Monitorowanie niskiego poziomu oleju / alarm / wyłączenie	■	■	◆	■
Monitorowanie wysokiej temperatury / alarm / wyłączenie	■	■	◆	■
Napięcie wtórne 24 VAC zapewniające bezpieczeństwo podczas rutynowej pracy	■	■	◆	■
Przycisk zatrzymania awaryjnego	■	■	●	■
Wyłącznik główny	■	■	●	■
Zdalny start/stop	■	■	◆	■
Separator kondensatu po 3. (ostatnim) stopniu	◆	◆	◆	◆
Manometry międzystopniowe	●	●	●	●
Wąż wlotowy powietrza o długości 1,5 m z filtrem cząstek stałych	◆	◆	◆	●
Specjalne napięcie/częstotliwość 3x230V/60Hz * 460-480V/60Hz	■	■	◆	■

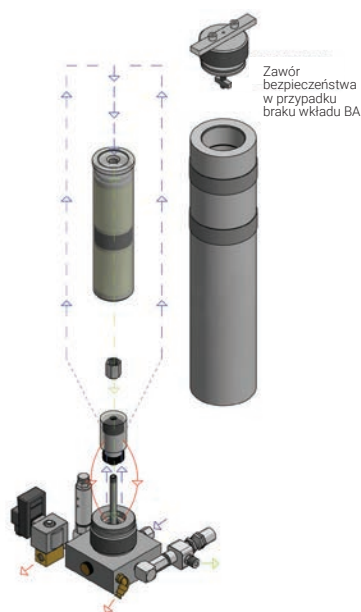
**Wszystkie wersje Typhoon Electric są standardowo wyposażone w automatyczny wyłącznik i automatyczny spust kondensatu**

**Seria TYPHOON**, to 3-stopniowe, wysokociśnieniowe sprężarki tłokowe.

Spełniają wymogi normy EN 12021 określającej wymagania dotyczące jakości sprężonego powietrza do aparatów powietrznych.

**Seria składa się z trzech wersji:**

- Open Framed Portable - z opcją silnika elektrycznego, benzynowego i wysokoprężnego doużytku zewnętrznego.
- Classic Stationary - z opcją silnika elektrycznego.
- Silent - z dźwiękoszczelną izolacją umożliwiającą pracę w miejscach, w których poziom hałasu stanowi problem. Cyfrowy panel sterowania sterujący, kontrolujący, zabezpieczający i zapewniający bezpieczną pracę sprężarki.



układ filtrów  
 ø80x560  
 ø110x495

**Dane Techniczne**

Model	Moc	Maks. ciśnienie	Wydajność		RPM min <sup>1</sup>	Wymiary (cm) L W H	Waga (kg)
		bar	m <sup>3</sup> /h	lit/min			
Silent 15E ★	5.5kW/400-440V/50-60Hz	350/420	15	250	1100	80 98 118	244-260
Silent 18E ★	7.5kW/400-440V/50-60Hz	350/420	18/19	300/320	1290/1380	80 98 118	263-269
Open 15E ★	5.5kW/400-440V/50-60Hz	350	15	250	1100	109 54 71	185-191
Open 18E	7.5kW/400-440V/50-60Hz	350	18/19	300/320	1290/1380	109 54 71	187-211
Classic 15E	5.5kW/400-440V/50-60Hz	350/420	15	250	1100	71 125 78	216-232
Classic 18E	7.5kW/400-440V/50-60Hz	350/420	18/19	300/320	1290/1380	71 125 78	226-247
Twin 15E	2x5.5kW/400-440V/50-60Hz	350	2x15	2x250	1100	134 63 172	421-437
Twin 18E	2x7.5kW/400-440V/50-60Hz	350	2x18	2x250	1300	134 63 172	436-456

- Pojemność oleju: 2,2 litra specjalnego syntetycznego oleju sprężarkowego.
- Dopuszczalna temperatura otoczenia: +5 °C do +45 °C.
- Poziom hałasu: Silent 15E - 69 dB(A) @1m, Silent 18E - 70 dB(A) @1m.
- ★ Nowa ekonomiczna wersja: Open 13ES, Open 15ES, Silent 15ES, Silent 18ES.

Model	Cena od (PLN)
Silent	48 000
Twin	78 500
Open "E"	28 400



Silent



Twin



Open "E"

	Open/ Classic 15E,18E	Silent 15E,18E	Twin 15,18E
System startowy gwiazda/trójkąt	● <sup>1</sup>	● <sup>1</sup>	●
Zaawansowany STEROWNIK CYFROWY zapewniający dane eksploatacyjne (godziny pracy, ciśnienie napełniania, temp. robocza), sterowanie (przycisk start/stop/reset/menu) i serwis (alarm godzin pracy, zapisy ostatnich 15 awarii)	■	●	■
Smarowanie pompą oleju	◆	◆	◆
Przełącznik Start/Stop	●	■	●
Termiczne zabezpieczenie silnika przed przeciążeniem	●	●	●
Automatyczny stop system	●	●	●
Automatyczny start system	◆	●	◆
Automatyczne spusty kondensatu + zbiornik kondensatu	●	●	●
Napięcie wtórne 24 V zapewniające bezpieczeństwo podczas rutynowej pracy	●	●	●
Przycisk zatrzymania awaryjnego	●	●	●
Filtr wlotowy powietrza Micronic	●	●	●
Zawór utrzymujący ciśnienie i zawór zwrotny dla przedłużonej filtracji	●	●	●
Separator kondensatu po 2. stopniu	●	●	●
Połączony filtr BA, w tym wstępny filtr koalescencyjny (0,5 mg/m <sup>3</sup> pozostałości oleju) i wkład BA (opcja AC/MS + HP opcja)	● <sup>2</sup>	● <sup>2</sup>	● <sup>2</sup>
Zawór bezpieczeństwa odpowietrzający w przypadku braku wkładu BA	◆	◆	◆
Duże chłodnice międzystopniowe ze stali nierdzewnej - Aftecooler	●	●	●
Zawory bezpieczeństwa na wszystkich etapach	●	●	●
Międzystopniowe czujniki ciśnienia zapewniające awaryjne wyłączenie w przypadku nadciśnienia	◆	●	◆
2 kevlarowe węże napełniające (1,2 m każdy) z łącznikami ze stali nierdzewnej i złączami DIN/INT'L	●	●	■
Dźwigniowe zawory napełniające z automatycznym odpowietrzeniem	◆	●	■
Dźwiękoszczelna izolacja zapewniająca bardzo niski poziom hałasu	■	●	■
Podwójny system napełniania ciśnieniowego, umożliwiający jednoczesne napełnianie ciśnieniem 225/330 bar za pomocą regulatora ciśnienia	◆	◆	■
Zdalne uruchamianie/zatrzymywanie – Zdalne ładowanie / rozładowywanie	◆	●	◆
Manometry międzystopniowe/końcowe	●	●	●
Elektryczny licznik godzin	●	●	●
Licznik godzin wibracji/czas serwisowania (godziny pracy, godziny serwisowania filtra BA/oleju)	◆	■	◆
Monitorowanie wysokiej temperatury / alarm / wyłączenie	◆	●	◆
Monitorowanie niskiego poziomu oleju / alarm / wyłączenie	◆	◆	●
System monitorowania / alarmu / wyłączenia tlenu węgla (CO)	◆	◆	◆
Monitorowanie siarkowodoru (H <sub>2</sub> S) / alarm / system wyłączenia	◆	◆	◆
Monitorowanie wilgotności (H <sub>2</sub> O) / system alarmowy / system wyłączenia	◆	◆	◆
Monitorowanie dwutlenku węgla (CO <sub>2</sub> ) / system alarmowy / system wyłączenia	◆	◆	◆
System monitorowania / alarmu / wyłączenia OIL-VOC	◆	◆	◆
Końcowy separator kondensatu	◆	◆	◆
Specjalne napięcie/częstotliwość: 230V/50Hz-60Hz * 3x230V/60Hz * 460-480V/60Hz	◆	◆	◆
Urządzenie zabezpieczające przed awarią napięcia i rotacją faz	◆	◆	◆
Automatyczny system napinania paska	●	●	●
Wąż wlotowy powietrza o długości 1,5 m z filtrem cząstek stałych	◆	◆	◆

<sup>1</sup> Standard w Typhoon 18 - opcjonalnie wTyphoon

<sup>2</sup> Ø80 x 560 Typhoon 15 Ø110 x 495 Typhoon 18 (opcjonalnie dla Typhoon 15 ) Ø110 x 725 Typhoon Twin 15E & 18E.

**“Wszystkie Typhoon  
Petrol & Diesel  
zapewniają elektryczny  
układ rozruchowy  
jako wyposażenie  
standardowe”**

## Dane Techniczne

Model	Moc	Maks. ciśnienie	Wydajność		RPM	Wymiary (cm)	Waga (kg)
		bar	m <sup>3</sup> /h	lit/min	min <sup>1</sup>	L W H	
Open 15D	6.8kW Diesel	350	15	250	1100	128 52 73	198-210
Open 15P	6.3kW 4stroke Petrol	350	15	250	1100	128 52 73	169-174
Open 18P	8.7kW 4stroke Petrol	350	18	300	1300	128 52 73	187-192

- Pojemność oleju: 2,2 litra specjalnego syntetycznego oleju sprężarkowego.
- Dopuszczalna temperatura otoczenia: +5 °C do +45 °C.

## Specyfikacja

● Standard | ◆ Opcjonalnie

	Open 15P, 18P, 15D
Zamontowany rozrusznik elektryczny/akumulator	●
Smarowanie pompą oleju	◆
System automatycznego zatrzymania	◆
Automatyczny spust kondensatu + zbiornik kondensatu.	◆
Filtr wlotu powietrza Micronic	●
Zawór utrzymujący ciśnienie i zawór zwrotny dla rozszerzonej filtracji	●
Separator kondensatu po 2. stopniu	●
Połączony filtr BA, w tym wstępny filtr koalescencyjny (0,5 mg/m <sup>3</sup> pozostałości oleju) i wkład BA (opcja AC/MS + HP), z dostarczaniem absolutnie czystego powietrza znacznie przekraczającego wymagania normy EN12021	● <sup>1</sup>
Zawór upustowy bezpieczeństwa w przypadku braku wkładu BA	◆
Duże chłodnice międzystopniowe ze stali nierdzewnej - chłodnica końcowa	●
Zawory bezpieczeństwa na wszystkich etapach	●
2 keklarowe węże napełniające (1,2 m każdy) ze złączami ze stali nierdzewnej i złączami DIN/INT'L	●
Podwójny system napełniania ciśnieniowego, umożliwiający jednoczesne napełnianie ciśnieniem 225/330 barów za pomocą regulatora ciśnienia	◆
Manometry międzystopniowe/stopnia końcowego	●
Licznik godzin wibracji/czas serwisowania (godziny pracy, godziny serwisowania filtra BA/oleju)	●
System monitorowania / alarmowania / zabezpieczenie przed przegrzaniem	◆
Monitorowanie niskiego poziomu oleju / alarm / system wyłączenia	◆
Monitorowanie tlenu węgla (CO) / system alarmowy / system wyłączenia	◆
Monitorowanie siarkowodoru (H <sub>2</sub> S) / alarm / system wyłączenia	◆
Monitorowanie wilgotności (H <sub>2</sub> O) / system alarmowy / system wyłączenia	◆
Monitorowanie dwutlenku węgla (CO <sub>2</sub> ) / system alarmowy / system wyłączenia	◆
System monitorowania / alarmu / wyłączenia OIL-VOC	◆
Końcowy separator kondensatu	◆
Automatyczny system napinania paska	●
Wąż wlotowy powietrza o długości 1,5 m z filtrem cząstek stałych	●

<sup>1</sup> Ø80 x 560 Typhoon 15, Ø110 x 495 Typhoon 18 (opcja dla Typhoon 15).



Petrol

Model	Cena od (PLN)
Petrol	38 200
Diesel	49 200



Diesel

## System sprężania powietrza do aparatów powietrznych.

Czyste powietrze do oddychania spełniająca wymagania normy EN12021

1. Sprężarka wytwarzająca powietrze do oddychania pod wysokim ciśnieniem do 420 barów maks. z wydajnością od 103 l/min do 600 ltr/min.
2. Chłodzony osuszacz powietrza osuszający sprężone powietrze do temperatury punktu rosy 3°C przed wprowadzeniem do filtrów, zwiększając w ten sposób żywotność wkładów i zmniejszając koszty serwisowania sprężarki.
3. Systemy filtracji (węgiel aktywny / sito molekularne / hopkalit + koalescencyjny filtr wstępny 0,5 mg/m<sup>3</sup>) zapewniające najlepszą jakość powietrza do oddychania.
4. Automatyczny system napełniania dający pierwszeństwo butlom napełnianym ze sprężarki lub systemowi magazynowania.
5. System magazynowania z odwróconymi butlami zapobiegający gromadzeniu się wilgoci na ich dnie, przy dowolnej kombinacji ciśnienia i liczby butli - konfiguracja na zamówienie.
6. Systemy kontroli jakości powietrza do ciągłego monitorowania i alarmowania limitów O<sub>2</sub>, CO, CO<sub>2</sub>, H<sub>2</sub>O, VOC (olej) i H<sub>2</sub>S, zapewniające najwyższą jakość wdychanego sprężonego powietrza.
7. Naścienne panele napełniające z dowolną kombinacją ciśnienia i liczby węży napełniających - konfiguracja na zamówienie.



**"Wszystkie modele Typhoon Tropical zostały zaprojektowane z myślą pracy o wysokich temperaturach otoczenia (50°C) i podwyższonej wilgotności"**

**Seria Typhoon Tropical**

Trzystopniowa, wysokociśnieniowa sprężarka tłokowa chłodzona powietrzem, zapewniająca bezpieczną pracę oraz jakość czystego powietrza zgodnie z dyrektywą EN 12021, nawet w zanieczyszczonym środowisku.

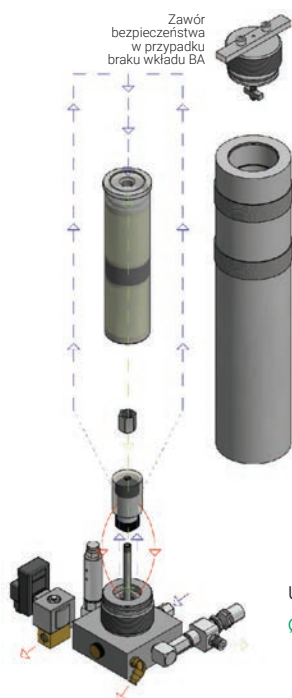
Dzięki zaawansowanemu monitorowaniu poziomów CO, H<sub>2</sub>S, H<sub>2</sub>O oraz systemowi alarmowemu, gwarantuje niezawodność i bezpieczeństwo.

- Wytrzymała konstrukcja
- Przystosowana do pracy w ekstremalnych warunkach

**Dane Techniczne**

Model	Moc	Maks. ciśnienie	Wydajność		RPM	Wymiary (cm)	Waga (kg)
		bar	m <sup>3</sup> /h	lit/min	min <sup>-1</sup>	L W H	
Classic 18E TROPICAL	9.2kW/400-440V/50-60Hz	350	19.2	320	1370	152 81 107	339
Classic 18D TROPICAL	11.2kW Diesel	350	19.2	320	1370	142 74 102	398

- Pojemność oleju: 2.3 lit.
- Dopuszczalna temperatura otoczenia: +5 °C do +50 °C.



CLASSIC 18  
ELECTRIC TROPICAL



CLASSIC 18  
DIESEL TROPICAL

Model	Cena od (PLN)
CLASSIC 18 ELECTRIC TROPICAL	70 400
CLASSIC 18 DIESEL TROPICAL	91 600

	Classic 18E TROPICAL	Classic 18D TROPICAL
System startowy gwiazda/trójkąt	●	■
Zamontowany rozrusznik elektryczny/akumulator	■	●
Zaawansowany STEROWNIK CYFROWY zapewniający dane operacyjne (godziny pracy, ciśnienie napełniania, temperatura robocza), sterowanie (przycisk start/stop/reset/menu) i serwis (alarm godzin pracy, zapisy ostatnich 15 usterek)	◆	■
Smarowanie pompą oleju	◆	◆
Podnoszone śruby oczkowe ułatwiające transport	●	●
Ocynkowana i malowana proszkowo rama i osłony	●	●
Elektryczny licznik godzin	●	■
Licznik godzin wibracji/czas serwisowania (godziny pracy, godziny serwisowania filtra BA/oleju)	◆	●
Urządzenie zabezpieczające przed zanikiem napięcia i zamianą faz	●	■
Wyłącznik Start/Stop	●	●
Termiczne zabezpieczenie silnika przed przeciążeniem	●	■
System automatycznego zatrzymania	●	●
System automatycznego uruchamiania	◆	■
Automatyczne spusty kondensatu	●	●
Napięcie wtórne 24 V zapewniające bezpieczeństwo podczas rutynowej pracy	●	■
Przycisk zatrzymania awaryjnego	●	■
Filtr wlotu powietrza Micronic	●	●
Zawór utrzymujący ciśnienie i zawór zwrotny dla rozszerzonej filtracji	●	●
Separatory kondensatu na wszystkich etapach	●	●
Połączony filtr BA, w tym koalescencyjny filtr wstępny (0,5 mg/m <sup>3</sup> pozostałości oleju) i wkład BA (opcja AC/MS + HP)	●	●
Zawór upustowy bezpieczeństwa w przypadku braku wkładu BA	◆	◆
Duże chłodnice międzystopniowe ze stali nierdzewnej - chłodnica końcowa	●	●
Zawory bezpieczeństwa na wszystkich stopniach	●	●
Międzystopniowe czujniki ciśnienia zapewniające awaryjne wyłączenie w przypadku nadciśnienia	◆	■
2 kevlarowe węże napełniające (1,2 m każdy) z łącznikami ze stali nierdzewnej i złączami DIN/INT'L	●	●
Dźwigniowe zawory napełniające z automatycznym odpowietrzeniem	●	●
Podwójny system napełniania ciśnieniowego, umożliwiający jednoczesne napełnianie ciśnieniem 225/330 barów za pomocą regulatora ciśnienia	◆	◆
Zdalne uruchamianie/zatrzymywanie - Zdalne ładowanie/rozładowywanie	◆	■
Manometry międzystopniowe / końcowe	●	●
Monitorowanie wysokiej temperatury / alarm / wyłączenie	●	●
Monitorowanie niskiego poziomu oleju / alarm / wyłączenie	●	●
System monitorowania / alarmu / wyłączenia tlenku węgla (CO)	◆	◆
Monitorowanie siarkowodoru (H <sub>2</sub> S) / alarm / system wyłączenia	◆	◆
Monitorowanie wilgotności (H <sub>2</sub> O) / system alarmowy / system wyłączenia	◆	◆
Monitorowanie dwutlenku węgla (CO <sub>2</sub> ) / system alarmowy / system wyłączenia	◆	◆
System monitorowania / alarmu / wyłączenia OIL-VOC	◆	◆
Zbiornik kondensatu	●	●
Specjalne napięcie/częstotliwość: 230V/50Hz-60Hz * 3x230V/60Hz * 460-480V/60Hz	◆	■
Automatyczny system napinania paska	●	●
Wąż wlotowy powietrza o długości 1,5 m z filtrem cząstek stałych	◆	●

**"Wszystkie modele Cyclone są w pełni zautomatyzowane i zapewniają 4-stopniową kompresję"**

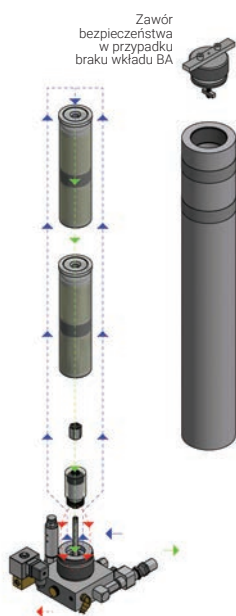
### CYCLONE, the Silent Force

4-stopniowa, chłodzona powietrzem, wysokociśnieniowa sprężarka tłokowa. Charakteryzuje się niską prędkością obrotową, dźwiękoszczelnymi izolowanymi drzwiami, optymalnym systemem chłodzenia oraz łatwym w obsłudze cyfrowym panelem sterowania. Zapewnia płynną, bezpieczną i cichą pracę. Duże otwory serwisowe umożliwiają łatwy dostęp i szybką konserwację.

Wielostopniowy system oczyszczania gwarantuje absolutnie czyste powietrze, dzięki czemu CYCLONE znajduje zastosowanie w wielu sektorach, w tym w gospodarstwach rybnych, wojsku, straży pożarnej i centrach nurkowych.

### Dane Techniczne

Model	Moc	Maks. ciśnienie	Wydajność		RPM	Wymiary (cm) L W H	Waga (kg)
		bar	m <sup>3</sup> /h	lit/min	min <sup>-1</sup>		
Silent 24E ★	7.5kW/400-440V/50-60Hz	350/420	24	400	700	81 124 178	498-510
Classic 24D	11,2kW Diesel	350	24	400	700	169 94 113	560-570
Silent 30E	11kW/400-440V/50-60Hz	350/420	30	500	900	81 124 178	549-556
Silent 36E	15kW/400-440/50-60Hz	350/420	36	600	1000	81 124 178	551-585



układ filtrów  
ø110x725

- Pojemność oleju: 2,1 litra specjalnego syntetycznego oleju sprężarkowego.
- Dopuszczalna temperatura otoczenia: +5 °C do +45 °C.
- Poziom hałasu: C. Silent 24 - 72 dB(A) @1m, C. Silent 30 - 73 dB(A) @1m, C. Silent 36 - 75 dB(A) @1m.
- ★ Wersja ATEX przeznaczona specjalnie do pracy w środowiskach zagrożonych wybuchem.

Model	Cena od (PLN)
SILENT "E"	86 500



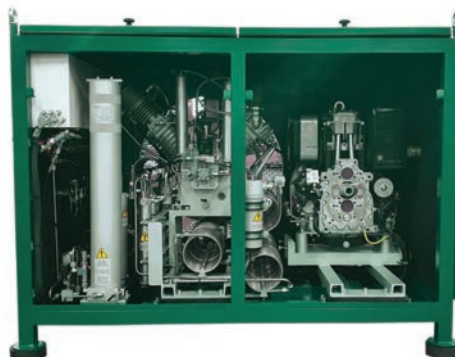
SILENT "E"

	SILENT 24E,30E,36E	CLASSIC 24D
System startowy gwiazda/trójkąt	●	■
Elektryczny system startowy z rozrusznikiem	■	●
Zaawansowany STEROWNIK CYFROWY zapewniający dane eksploatacyjne (godziny pracy, ciśnienie napełniania, temperatura robocza), sterujące (przycisk start/stop/reset/menu) i serwisowe (alarm godzin pracy, zapisy ostatnich 15 usterek)	●	■
Smarowanie pompą oleju	◆	◆
System automatycznego zatrzymania przy żądanym ciśnieniu	●	●
Licznik godzin wibracji / zegar serwisowy (godziny pracy, filtr BA / godziny serwisowania oleju)	■	●
Automatyczne spusty kondensatu + zbiornik kondensatu	●	●
Napięcie wtórne 24 V zapewniające bezpieczeństwo podczas rutynowej pracy	●	■
Wyłącznik główny i przycisk zatrzymania awaryjnego	●	■
Filtr wlotu powietrza Micronic	●	●
Wąż wlotu powietrza 1,5 m z filtrem cząstek stałych	◆	●
Zawór utrzymujący ciśnienie i zawór zwrotny dla przedłużonej filtracji	●	●
Separatory kondensatu po 1, 2, 3 i ostatnim stopniu	●	●
Połączony filtr BA, w tym wstępny filtr koalescencyjny (0,5 mg/m <sup>3</sup> pozostałości oleju) i 2 duże wkłady BA (opcja AC/MS + HP), zapewniające absolutnie czyste powietrze, znacznie przekraczające wymagania normy EN12021	●	●
Zawór upustowy bezpieczeństwa w przypadku braku wkładu BA	◆	◆
Wysokowydajna aluminiowa chłodnica międzystopniowa (1. i 2. stopień)	●	■
Duża chłodnica międzystopniowa ze stali nierdzewnej (1. i 2. stopień)	■	●
Duża chłodnica międzystopniowa ze stali nierdzewnej - chłodnica końcowa (3. i 4. stopień)	●	●
Zawory bezpieczeństwa na wszystkich stopniach	●	●
Międzystopniowe czujniki ciśnienia zapewniające awaryjne wyłączenie w przypadku nadciśnienia	●	■
Drugi duży wentylator z niezależnym silnikiem elektrycznym dla optymalnego chłodzenia (średnica 630 mm)	●	■
5 kevlarowych węży napełniających (1,2 m każdy) z armaturą ze stali nierdzewnej i złączami DIN/INT'L	●	●
Dźwigniowe zawory napełniające z automatycznym odpowietrzeniem	●	●
Dźwiękoszczelna izolacja zapewniająca bardzo niski poziom hałasu	●	■
Podwójny system napełniania ciśnieniowego, umożliwiający jednoczesne napełnianie pod ciśnieniem 225/330 barów za pomocą regulatora ciśnienia	◆	◆
Zdalne uruchamianie/zatrzymywanie - Zdalne ładowanie/rozładowywanie	●	■
Manometry międzystopniowe / końcowe	●	●
Monitorowanie wysokiej temperatury / alarm / wyłączenie	●	●
Monitorowanie niskiego poziomu oleju / alarm / wyłączenie	●	●
Specjalne napięcie/częstotliwość: 230V/50-60Hz * 3x230V/60Hz * 460-480V/60Hz	◆	■
Urządzenie zabezpieczające przed awarią napięcia i rotacją faz	◆	■
Automatyczny system napinania paska	●	●
Monitorowanie tlenku węgla (CO) / system alarmowy / system wyłączenia	◆	◆
Monitorowanie siarkowodoru (H <sub>2</sub> S) / system alarmowy / system wyłączenia	◆	◆
Monitorowanie wilgotności (H <sub>2</sub> O) / system alarmowy / system wyłączenia	◆	◆
Monitorowanie dwutlenku węgla (CO <sub>2</sub> ) / system alarmowy / system wyłączenia	◆	◆
System monitorowania / alarmowania / wyłączenia OIL-VOC	◆	◆



Model	Cena od (PLN)
CLASSIC DIESEL	131 500

CLASSIC  
DIESEL



*"Indywidualne rozwiązania dla każdej instalacji gazowej"*

Wysokociśnieniowe tłokowe sprężarki gazu, odpowiednie do zastosowań z Azotem (N<sub>2</sub>), Helem (He) i Argonem (Ar); Compact lub Silent,

3+4-stopniowe, chłodzone powietrzem, smarowane olejem, z systemem spustowym Zero Loss.

Dane Techniczne

Model	Moc	Maks. ciśnienie	Wydajność		Wymiary (cm)	Waga (kg)
		bar	m <sup>3</sup> /h	lit/min	L W H	
Mistral M6-ET Classic	2.2kW/400-440V/50-60Hz	350	6.6	110	94 55 70	120
Notus N10-ET Classic	4kW/400-440V/50-60Hz	350	10.2	170	110 55 68	146
Typhoon Classic 18E	7.5kW/400-440V/50-60Hz	350	19.2	320	71 125 78	250-261
Typhoon Silent 18E	7.5kW/400-440V/50-60Hz	350	19.2	320	80 98 118	280
Cyclone Silent 30E	11kW/400-440V/50-60Hz	350	30	500	81 124 178	567-582
Cyclone Silent 36E	15kW/400-440V/50-60Hz	350	36	600	81 124 178	594-603



MISTRAL GAS

Model	Cena od (PLN)
MISTRAL GAS	20 500
NOTUS GAS	27 500



NOTUS GAS

## Specyfikacja

- Zawór elektromagnetyczny na wlocie powietrza
- Regulator ciśnienia wlotowego
- 2 x Zawory bezpieczeństwa ciśnienia wlotowego
- Manometr ciśnienia wlotowego
- Wlotowa komora pulsacyjna
- Ciśnieniowy wyłącznik bezpieczeństwa na wlocie
- Próżniowy ciśnieniowy wyłącznik bezpieczeństwa na wlocie
- Ponadwymiarowe chłodnice międzystopniowe ze stali nierdzewnej i chłodnice końcowe na wszystkich etapach dla optymalnego chłodzenia
- Zaawansowane głowice cylindrów dla optymalnego odprowadzania ciepła
- Zawory bezpieczeństwa na wszystkich stopniach
- Separatory kondensatu na etapie międzystopniowym i końcowym
- Końcowy filtr oczyszczania gazu, w tym koalescencyjny filtr wstępny (0,5 mg/m<sup>3</sup> pozostałości oleju) i 2x duże wkłady AC/MS
- Duży wentylator do wysokowydajnego chłodzenia cylindrów, chłodnic międzystopniowych i chłodnic końcowych, umożliwiający sprężarce pracę ciąglą
- Dodatkowy wentylator z niezależnym silnikiem elektrycznym dla dodatkowego chłodzenia (dostępny tylko dla modelu Cyclone Silent)
- Bezstratny automatyczny system spustu kondensatu poprzez system rur powrotnych kondensatu, z powrotem wewnątrz skrzyni korbowej sprężarki
- System startowy gwiazda/trójkąt
- Napięcie wtórne 24 V zapewniające bezpieczeństwo podczas rutynowej pracy
- Wyłącznik główny
- Przycisk zatrzymania awaryjnego
- Zaawansowany STEROWNIK CYFROWY (dostępny tylko w modelach Typhoon Silent i Cyclone Silent)
- Automatyczny system Start/Stop przy żądanym ciśnieniu
- Międzystopniowa kontrola ciśnienia z czujnikami ciśnienia na wszystkich stopniach (dostępna tylko w modelach Typhoon Silent i Cyclone Silent)
- Alarm wysokiej temperatury i błąd wyłączenia
- Smarowanie pompy olejowej (opcja)
- Alarm czujnika niskiego poziomu oleju i błąd wyłączenia
- Licznik godzin
- Termiczne zabezpieczenie silnika przed przeciążeniem
- Awaria napięcia i urządzenie zabezpieczające przed obrotem faz
- Manometry międzystopniowe i końcowe
- Wbudowane podkładki antywibracyjne
- Zawór zwrotny przed wylotem
- Automatyczny system napinania paska
- Izolacja akustyczna (dostępna tylko w modelach Typhoon Silent i Cyclone Silent)



TYPHOON GAS



CYCLONE GAS

Model	Cena od (PLN)
TYPHOON GAS	46 600
CYCLONE GAS	93 900

Sprężarki tłokowe średniego ciśnienia, odpowiednie do wszelkich zastosowań PRZEMYSŁOWYCH; z otwartą ramą, 2-stopniowe, chłodzone powietrzem, smarowane olejem.  
Modele: Mistral i Typhoon.

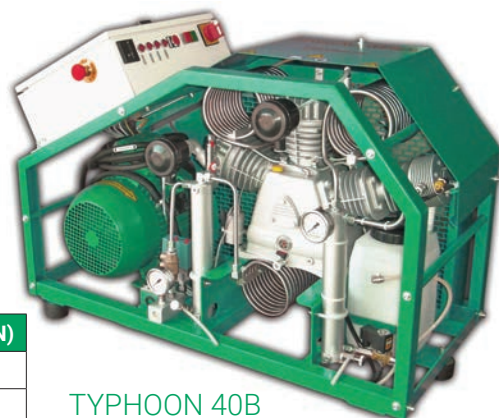
### Dane Techniczne

Model	Moc	Maks. ciśnienie	Wydajność		Wymiary (cm)	Waga (kg)
		bar	m³/h	lit/min	L W H	
Mistral M6-ET 40b	2.2kW/400-440V/50-60Hz	40	10	166	74 40 48	60
Typhoon Open 15E 40b	5.5kW/400-440V/50-60Hz	40	24	400	109 54 71	185-190
Typhoon Open 18E 40b	7.5kW/400-440V/50-60Hz	40	30	500	109 54 71	190-195



MISTRAL 40B

Model	Cena od (PLN)
MISTRAL 40B	24 400
TYPHOON 40B	33 400



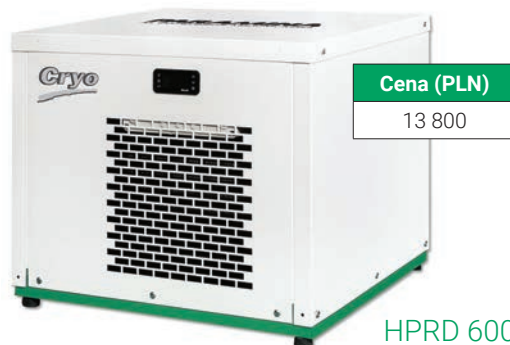
TYPHOON 40B

### OSUSZACZ CHŁODNICZY "CRYO"

#### Dane Techniczne

Model	Moc	Maks. ciśnienie	Wydajność		Wymiary (cm)	Waga (kg)
		bar	m³/h	lit/min	L W H	
HPRD600	230V AC / 50-60Hz	350/420	36	600	53 58 48	43

- +3 °C punkt rosy.
- Czynnik chłodniczy R134a.



Cena (PLN)  
13 800

HPRD 600

### SYSTEM KONTROLI WILGOTNOŚCI

#### Dane Techniczne

Model	Moc	Maks. ciśnienie	Wymiary (cm)	Waga (kg)
		bar	L W H	
HC	230VAC 50-60Hz lub 24VAC 50-60Hz lub 24VDC	420	12.3 20 11.2	2.2

- Dokładny czujnik wilgotności w komorze ze stali nierdzewnej.
- Centralna jednostka monitorująca z wyświetlaczem cyfrowym.



HC

Cena (PLN)  
4 800

## AIR BANK

- Stalowa rama malowana proszkowo
- 50/80 l. cylindry
- Ciśnienie robocze do 450 bar
- Odwrócone cylindry, eliminacja gromadzenia się wilgoci na ich dnie



## SYSTEM FILTROWANIA

- Stalowa rama malowana proszkowo do montażu na ścianie
- Filtry BA (koalescencyjny filtr wstępny i wkłady BA)
- Ręczne i/lub automatyczne spusty kondensatu



## PANELE NAPEŁNIAJĄCE

- Panele do napełniania powietrzem do oddychania
- Panele do automatycznego napełniania priorytetowego
- Panele do napełniania do paintballa
- Możliwość personalizacji



- Kevlarowe węże napełniające z dźwigniowymi zaworami napełniającymi
- Podwójne ciśnienie napełniania 225/330 bar
- Stalowa rama malowana proszkowo do montażu na ścianie



KEVLAROWY WĄŻ  
NAPEŁNIAJĄCY

ZŁĄCZA NAPEŁNIAJĄCE  
DIN200/300 I ADAPTERY  
JARZMOWE



DŹWIGNIOWY  
ZAWÓR  
NAPEŁNIAJĄCY



ZAWORY  
UTRZYMUJĄCE  
CIŚNIENIE



ZAWORY  
BEZPIECZEŃSTWA



**PARAMINA**  
Air Compressors Manufacturers

**TÜV**  
A U S T R I A  
H E L L A S  
EN ISO 9001:2015  
No.: 0103354

**CE** 0437

 **Armatec**

Wyłączny importer produktów PARAMINA na Polskę - ARMATEC S.C.

[armatec.pl](http://armatec.pl) | [biuro@armatec.pl](mailto:biuro@armatec.pl) | (+48) 22 428 29 02